

APPARTEMENT 504

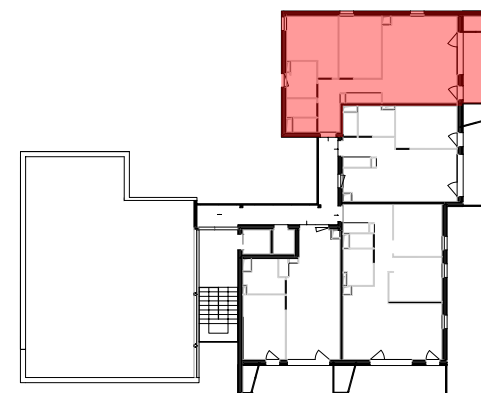
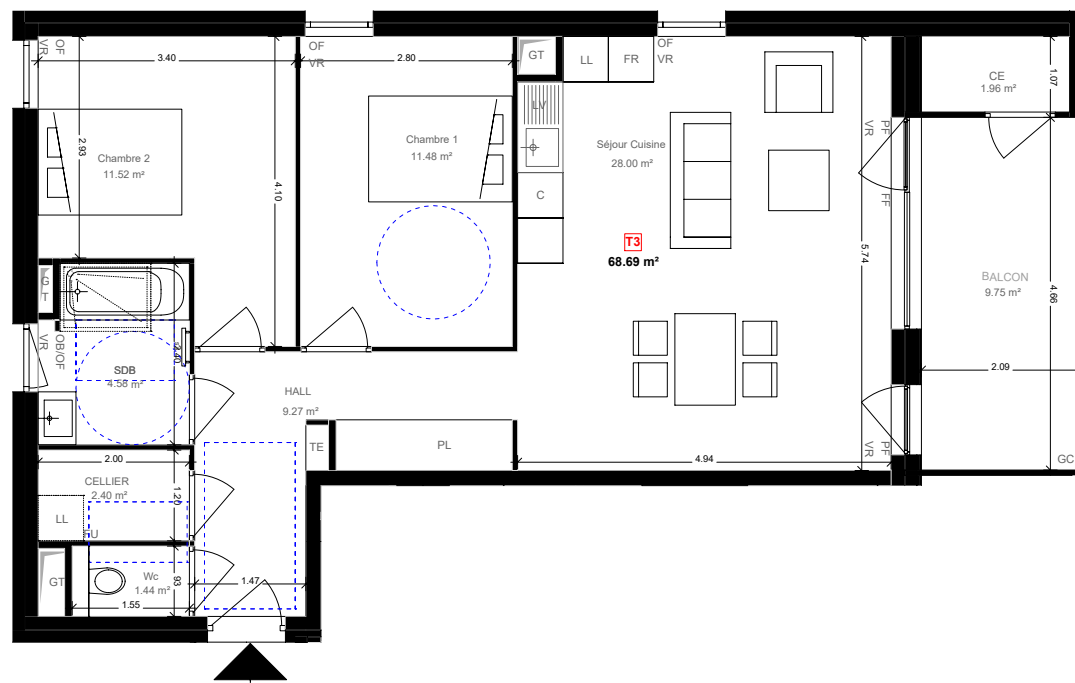
LEGENDE

- FF fenêtre fixe
- PF porte-fenêtre
- VR volet roulant
- BSO brise soleil orientable
- OB oscillo-battant
- OF ouverture à la française
- PL placard
- CE cellier
- GT gaine technique
- FU cloison fusible
- TE tableau électrique
- LL lave-linge
- LV lave-vaisselle
- FR frigo
- C cuisson
- BV brise vue

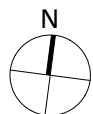


COLEEN Rue Jean Pellerin

ETAGE R+5
TYPE T3
N° 504



PIECES	SURFACE
Hall	9.27m ²
Séjour	28.00m ²
Chambre 1	11.48m ²
Chambre 2	11.52m ²
SDB	4.58m ²
WC	1.44
Cellier	2.40m ²
TOTAL S.Hab	68.69m²
Balcon	9.75m ²
Cellier	1.96m ²

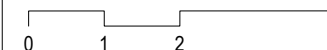


Des modifications sont susceptibles d'être apportées à ce plan en fonction des nécessités administratives ou techniques, tant en ce qui concerne les dimensions libres que l'équipement. Les cotes et surfaces indiquées sont approximatives, sous réserve des impératifs et des tolérances d'exécution. De même, l'emplacement des équipements est figuré à titre Indicatif. Les retombées de poutre, soffites, faux-plafonds, faïences et plinthes ne sont pas représentés. Le mobilier est uniquement illustratif.



Date : 20/02/2025
Echelle : 1/100
Format : A4

Echelle graphique 1/100



Document : plan de commercialisation