



# Le Silicium

SCCV "La Bobine"



Savoisienne  
habitat



Cristal Habitat  
ENGAGÉ POUR VOS PROJETS

ZAC VETROTEX - LOT D  
Rue François et Henri Lansard  
73 000 CHAMBERY

Type : 3 pièces **R+5 - A504 - bas**

Cellier	1.25 m <sup>2</sup>
Cuisine	6.60 m <sup>2</sup>
Dégagement	1.29 m <sup>2</sup>
Sdb	6.25 m <sup>2</sup>
Séjour	23.79 m <sup>2</sup>
WC	1.61 m <sup>2</sup>
<b>Total</b>	<b>40.79 m<sup>2</sup></b>

Balcon	5.80 m <sup>2</sup>
Terrasse	5.20 m <sup>2</sup>
<b>Total</b>	<b>11.00 m<sup>2</sup></b>

HSP >1.80	1.00m <sup>2</sup>
-----------	--------------------

### Surfaces totales A504

Surfaces Extérieures	11.00 m <sup>2</sup>
Surfaces Intérieures	77.35 m <sup>2</sup>

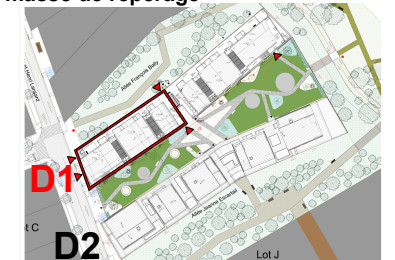
Date : 2023.01.23

## Patriarche.

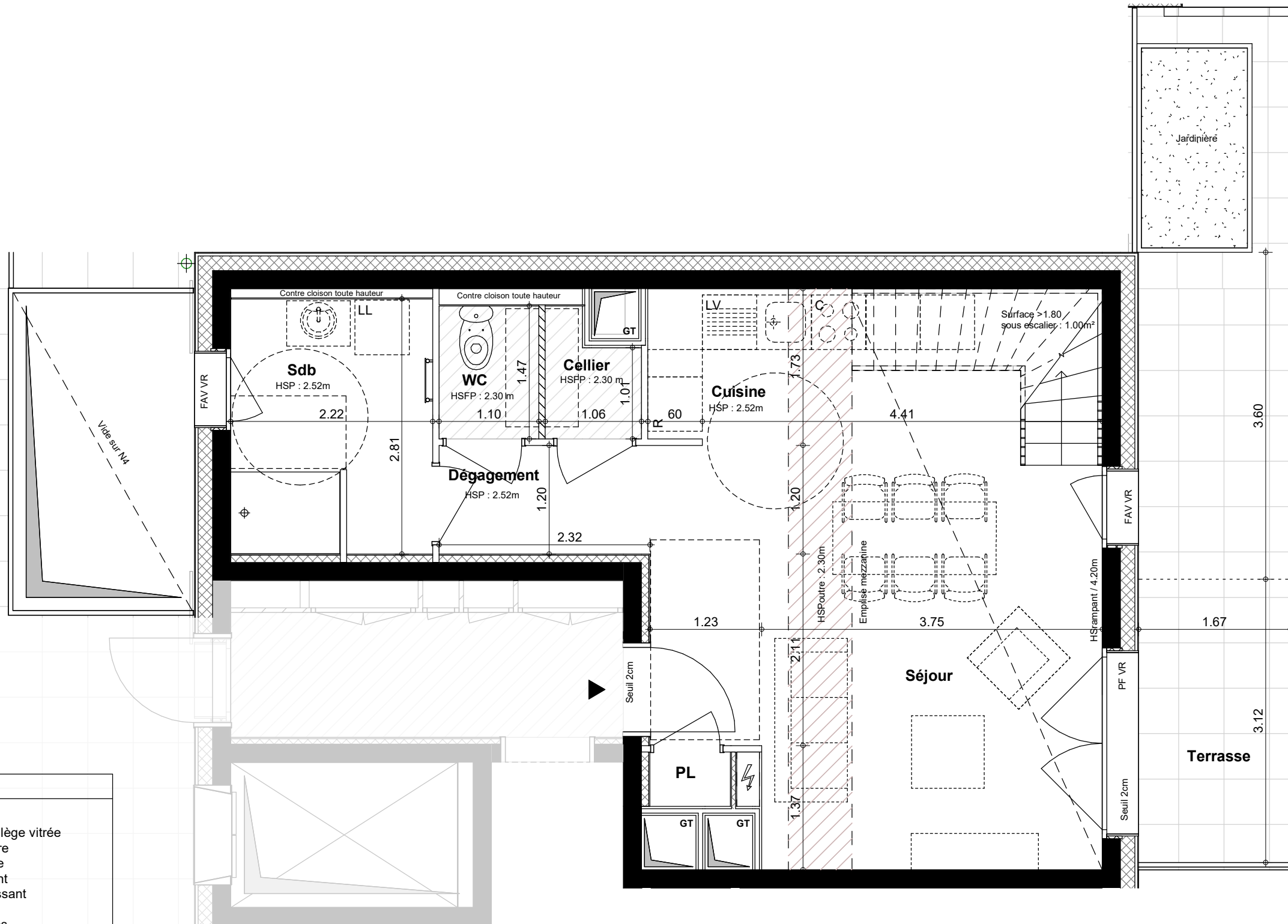
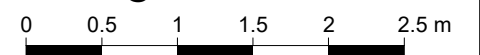
Bâtiment D01



Plan masse de repérage



Echelle : 1/50e @A3

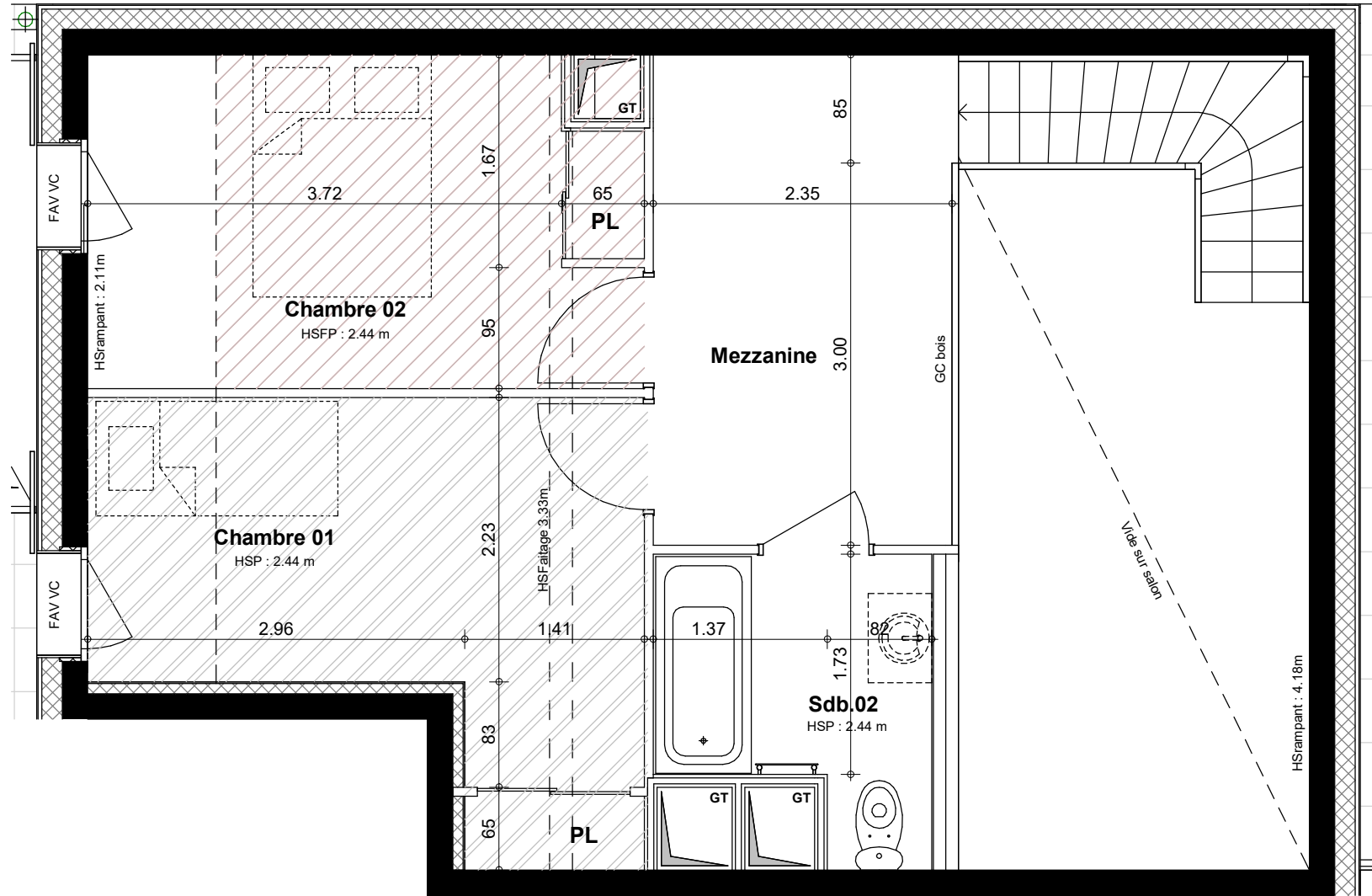


GC barreaudage métallique-Ht 1.02m

**LEGENDE**

- F : Fenêtre
- FAV : Fenêtre allège vitrée
- PF : Porte-fenêtre
- FX : Châssis fixe
- VR : Volet roulant
- VC : Volet coulissant
- PL : Placard
- GC : Garde-corps
- R : Réfrigérateur
- C : Emplacement cuisson
- LL : Lave linge
- LV : Lave vaisselle
- HSP : Hauteur sous-plafond
- HSFP : Hauteur sous faux-plafond
- GT : Gaine technique
- ⚡ : Tableau électrique
- ▨ : Soffite / faux-plafond
- ▤ : Dalettes béton
- ▥ : Cloison démontable
- ▧ : Mur aggro
- : Bloc planté

Les emplacements des divers meubles ou éléments figurant sur le plan sont positionnés uniquement à titre indicatif. Les cotes et surfaces sont données sous réserve des impératifs de construction et des tolérances d'exécution et peuvent subir des modifications. S'ils sont représentés, les retombées, les soffites, les faux-plafonds, les canalisations, les radiateurs, les éclairages, les prises et interrupteurs ne sont figurés qu'à titre indicatif et peuvent varier dans leurs dimensions ou leurs positionnements. La surface des placards est comprise dans celle des pièces attenantes. Les surfaces et cotes indiquées, y compris hauteur sous plafond, sont susceptibles de variation de +/- 5%. Il en est de même en ce qui concerne la surface sur les jardins, les haies et les arbustes. Les surfaces et cotes des jardins peuvent varier de +/- 5%. Le positionnement des haies et des arbustes peut également varier.



**Le Silicium**

SCCV "La Bobine"



**Savoisienn**  
habitat



**Cristal Habitat**  
ENGAGÉ POUR VOS PROJETS

**ZAC VETROTEX - LOT D**  
Rue François et Henri Lansard  
73 000 CHAMBERY

Type : 3 pièces

R+6 - A504 - haut

Chambre 01	11.85 m <sup>2</sup>
Chambre 02	11.07 m <sup>2</sup>
Mezzanine	9.24 m <sup>2</sup>
Sdb.02	4.40 m <sup>2</sup>
	<b>36.56 m<sup>2</sup></b>

Date : 2023.01.23

**Patriarche.**

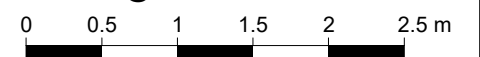
Bâtiment D01



Plan masse de repérage



Echelle : 1/50e @A3



**LEGENDE**

- F : Fenêtre
- FAV : Fenêtre allège vitrée
- PF : Porte-fenêtre
- FX : Châssis fixe
- VR : Volet roulant
- VC : Volet coulissant
- PL : Placard
- GC : Garde-corps
- R : Réfrigérateur
- C : Emplacement cuisson
- LL : Lave linge
- LV : Lave vaisselle
- HSP : Hauteur sous-plafond
- HSFP : Hauteur sous faux-plafond
- GT : Gaine technique
- ⚡ : Tableau électrique
- ▨ : Soffite / faux-plafond
- ▤ : Dalettes béton
- ▥ : Cloison démontable
- ▧ : Mur agglo
- : Bloc planté

Les emplacements des divers meubles ou éléments figurants sur le plan sont positionnés uniquement à titre indicatif. Les cotes et surfaces sont données sous réserve des impératifs de construction et des tolérances d'exécution et peuvent subir des modifications. S'ils sont représentés, les retombées, les soffites, les faux-plafonds, les canalisations, les radiateurs, les éclairages, les prises et interrupteurs ne sont figurés qu'à titre indicatif et peuvent varier dans leurs dimensions ou leurs positionnements. La surface des placards est comprise dans celle des pièces attenantes. Les surfaces et cotes indiquées, y compris hauteur sous plafond, sont susceptibles de variation de +/- 5%. Il en est de même en ce qui concerne la surface sur les jardins, les haies et les arbustes. Les surfaces et cotes des jardins peuvent varier de +/- 5%. Le positionnement des haies et des arbustes peut également varier.