

APPARTEMENT 503

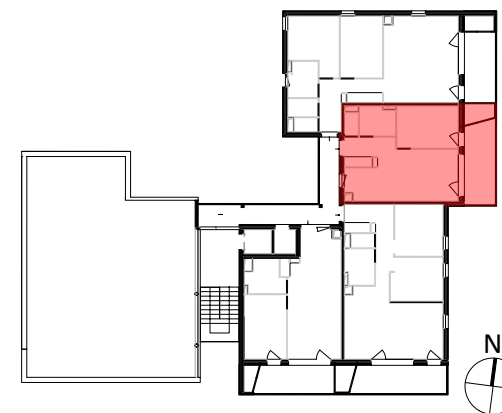
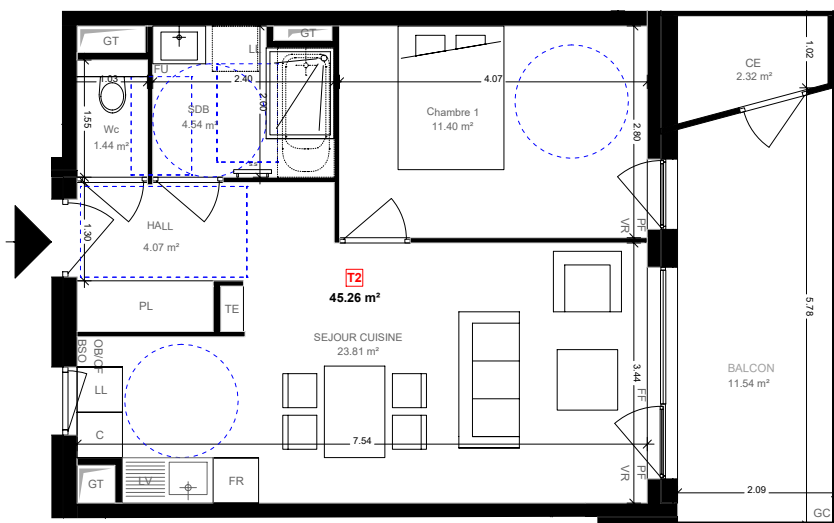
LEGENDE

FF fenêtre fixe	GT gaine technique
PF porte-fenêtre	FU cloison fusible
VR volet roulant	TE tableau électrique
BSO brise soleil orientable	LL lave-linge
OB oscillo-battant	LV lave-vaisselle
OF ouverture à la française	FR frigo
PL placard	C cuisson
CE cellier	BV brise vue

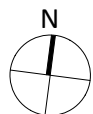


COLEEN Rue Jean Pellerin

ETAGE R+5
TYPE T2
N° 503



PIECES	SURFACE
Hall	4.07m ²
Séjour	23.81m ²
Chambre	11.40m ²
SDB	4.54m ²
WC	1.44m ²
TOTAL S.Hab	45.26m²
Balcon	11.54m ²
Cellier	2.32m ²

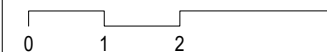


Des modifications sont susceptibles d'être apportées à ce plan en fonction des nécessités administratives ou techniques, tant en ce qui concerne les dimensions libres que l'équipement. Les cotes et surfaces indiquées sont approximatives, sous réserve des impératifs et des tolérances d'exécution. De même, l'emplacement des équipements est figuré à titre Indicatif. Les retombées de poutre, soffites, faux-plafonds, faïences et plinthes ne sont pas représentés. Le mobilier est uniquement illustratif.



Date : 20/02/2025
Echelle : 1/100
Format : A4

Echelle graphique 1/100



Document : plan de commercialisation