



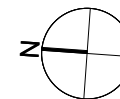
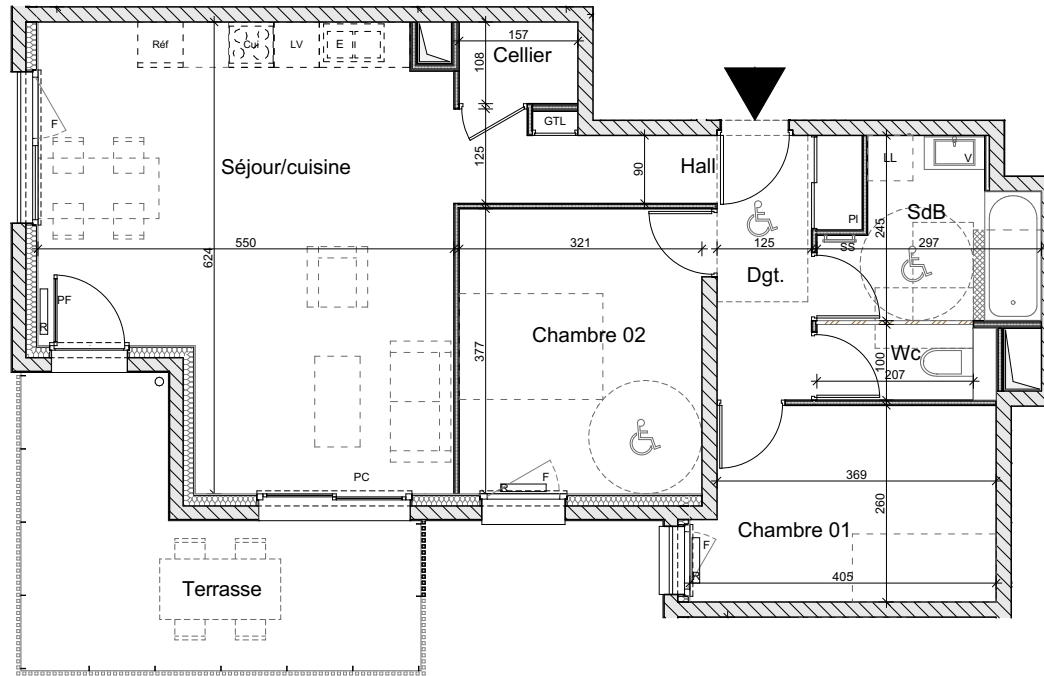
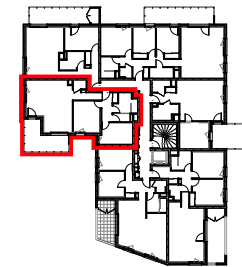
# LE VERGER DE M<sup>ME</sup> DE WARENS

Avenue de la Grande Chartreuse. 73000 CHAMBERY.



## BAT C

ETAGE	TYPE	N°
R+1	T3	103



- F : Fenêtre 1 vantail avec volet roulant
- PF : Porte fenêtre avec volet roulant
- PC : Porte coulissante avec volet roulant
- R : Radiateur
- GTL : Gaine Technique Logement
- PI : Placard avec portes coulissantes
- LV : Emplacement lave-vaisselle
- LL : Emplacement lave-linge
- Cui : Emplacement cuisson
- Réf : Emplacement réfrigérateur
- E : Emplacement évier
- LM : Emplacement lave main
- SS : Sèche serviette
- V : Meuble vasque

Ech : 1/100  
0m 1m 2m 3m 4m 5m

Des modifications sont susceptibles d'être apportées à ce plan en fonction des nécessités administratives ou techniques, tant en ce qui concerne les dimensions libres que l'équipement. Les cotes et surfaces indiquées sont approximatives, sous réserve des impératifs et des tolérances d'exécution. De même, l'emplacement des équipements est figuré à titre Indicatif. Les retombées de poutre, soffites, faux-plafonds, faïences et plinthes ne sont pas représentés. Le mobilier est uniquement illustratif.

PIÈCES	SURFACE
Hall+Pi	4,66
Dgt	2,81
Séjour / Cuisine	31,08
SDB	5,84
WC	2,07
Chambre 01	9,99
Chambre 02	12,22
Cellier int.	1,70
<b>TOTAL Surface Habitable</b>	<b>70,37</b>
Balcon	13,66

DATE : 08/06/2022 Indice 4

**AER**  
ARCHITECTES

Jean-michel Favre  
Eric Libes  
architectes dpla