



**Le Silicium**

SCCV "La Bobine"



**Savoisienne**  
habitat



**Cristal Habitat**  
ENGAGÉ POUR VOS PROJETS

**ZAC VETROTEX - LOT D**  
Rue François et Henri Lansard  
73 000 CHAMBERY

Type : 5 pièces **R+4 - B402 - bas**

Chambre 01	11.49 m <sup>2</sup>
Cuisine	6.70 m <sup>2</sup>
Entrée	8.15 m <sup>2</sup>
Sdb	3.71 m <sup>2</sup>
Séjour	25.24 m <sup>2</sup>
WC	1.26 m <sup>2</sup>
<b>Total</b>	<b>56.56 m<sup>2</sup></b>

Balcon	6.94 m <sup>2</sup>
Terrasse 1	5.89 m <sup>2</sup>
Terrasse 2	26.75 m <sup>2</sup>
<b>Total</b>	<b>39.58 m<sup>2</sup></b>

HSP > 1.80	1.00 m <sup>2</sup>
------------	---------------------

**Surfaces totales B402**

Surfaces Exterieures	39.58 m <sup>2</sup>
Surfaces Interieures	102.74 m <sup>2</sup>

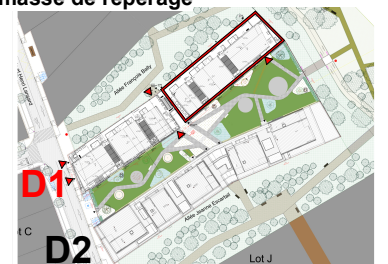
Date : 2023.01.23

**Patriarche.**

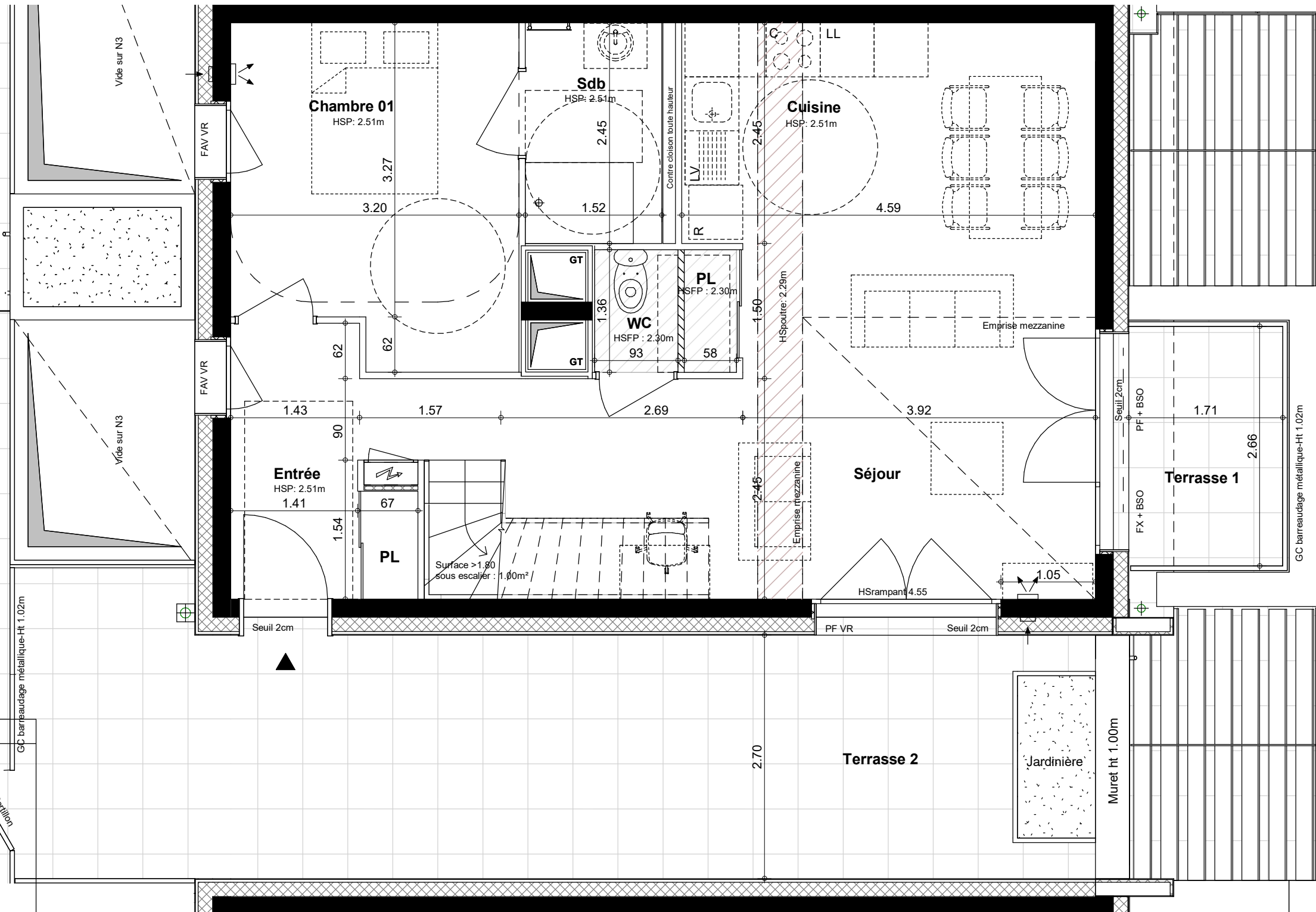
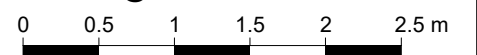
Bâtiment **D01**



Plan masse de repérage



Echelle : 1/50e @A3



**LEGENDE**

- F : Fenêtre
- FAV : Fenêtre allège vitrée
- PF : Porte-fenêtre
- FX : Châssis fixe
- VR : Volet roulant
- VC : Volet coulissant
- PL : Placard
- GC : Garde-corps
- R : Réfrigérateur
- C : Emplacement cuisson
- LL : Lave linge
- LV : Lave vaisselle
- HSP : Hauteur sous-plafond
- HSFP : Hauteur sous faux-plafond
- GT : Gaine technique
- ⚡ : Tableau électrique
- ▨ : Soffite / faux-plafond
- ▤ : Dalettes béton
- ▩ : Cloison démontable
- ▧ : Mur agglo
- ▦ : Bloc planté

Les emplacements des divers meubles ou éléments figurant sur le plan sont positionnés uniquement à titre indicatif. Les cotes et surfaces sont données sous réserve des impératifs de construction et des tolérances d'exécution et peuvent subir des modifications. S'ils sont représentés, les retombées, les soffites, les faux-plafonds, les canalisations, les radiateurs, les éclairages, les prises et interrupteurs ne sont figurés qu'à titre indicatif et peuvent varier dans leurs dimensions ou leurs positionnements. La surface des placards est comprise dans celle des pièces attenantes. Les surfaces et côtes indiquées, y compris hauteur sous plafond, sont susceptibles de variation de +/- 5%. Il en est de même en ce qui concerne la surface sur les jardins, les haies et les arbustes. Les surfaces et côtes des jardins peuvent varier de +/- 5%. Le positionnement des haies et des arbustes peut également varier.



**Le Silicium**

SCCV "La Bobine"



**Savoisienne**  
habitat



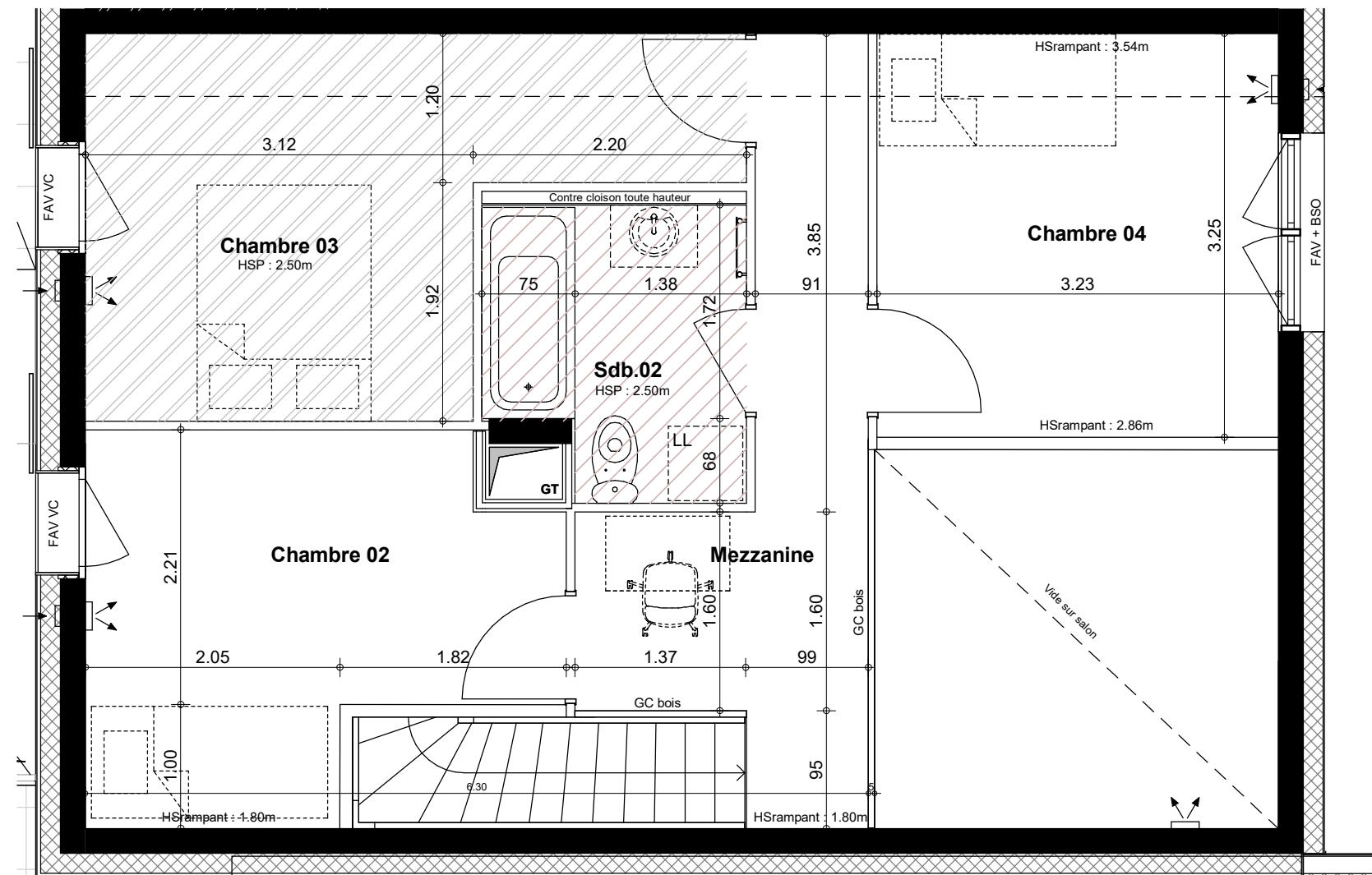
**Cristal Habitat**  
ENGAGÉ POUR VOS PROJETS

**ZAC VETROTEX - LOT D**  
Rue François et Henri Lansard  
73 000 CHAMBERY

Type : 5 pièces

R+5 - B402 - haut

Chambre 02	10.11 m <sup>2</sup>
Chambre 03	12.37 m <sup>2</sup>
Chambre 04	10.66 m <sup>2</sup>
Mezzanine	8.44 m <sup>2</sup>
Sdb.02	4.60 m <sup>2</sup>
	46.17 m <sup>2</sup>



**LEGENDE**

- F : Fenêtre
- FAV : Fenêtre allège vitrée
- PF : Porte-fenêtre
- FX : Châssis fixe
- VR : Volet roulant
- VC : Volet coulissant
- PL : Placard
- GC : Garde-corps
- R : Réfrigérateur
- C : Emplacement cuisson
- LL : Lave linge
- LV : Lave vaisselle
- HSP : Hauteur sous-plafond
- HSFP : Hauteur sous faux-plafond
- GT : Gaine technique
- ⚡ : Tableau électrique
- ▨ : Soffite / faux-plafond
- ▤ : Dalettes béton
- ▧ : Cloison démontable
- ▩ : Mur agglo
- : Bloc planté

Les emplacements des divers meubles ou éléments figurants sur le plan sont positionnés uniquement à titre indicatif. Les cotes et surfaces sont données sous réserve des impératifs de construction et des tolérances d'exécution et peuvent subir des modifications. S'ils sont représentés, les retombées, les soffites, les faux-plafonds, les canalisations, les radiateurs, les éclairages, les prises et interrupteurs ne sont figurés qu'à titre indicatif et peuvent varier dans leurs dimensions ou leurs positionnements. La surface des placards est comprise dans celle des pièces attenantes. Les surfaces et côtes indiquées, y compris hauteur sous plafond, sont susceptibles de variation de +/- 5%. Il en est de même en ce qui concerne la surface sur les jardins, les haies et les arbustes. Les surfaces et côtes des jardins peuvent varier de +/- 5%. Le positionnement des haies et des arbustes peut également varier.

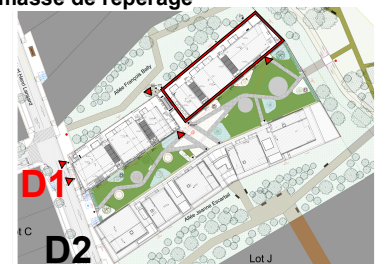
Date : 2023.01.23

**Patriarche.**

Bâtiment D01



Plan masse de repérage



Echelle : 1/50e @A3

