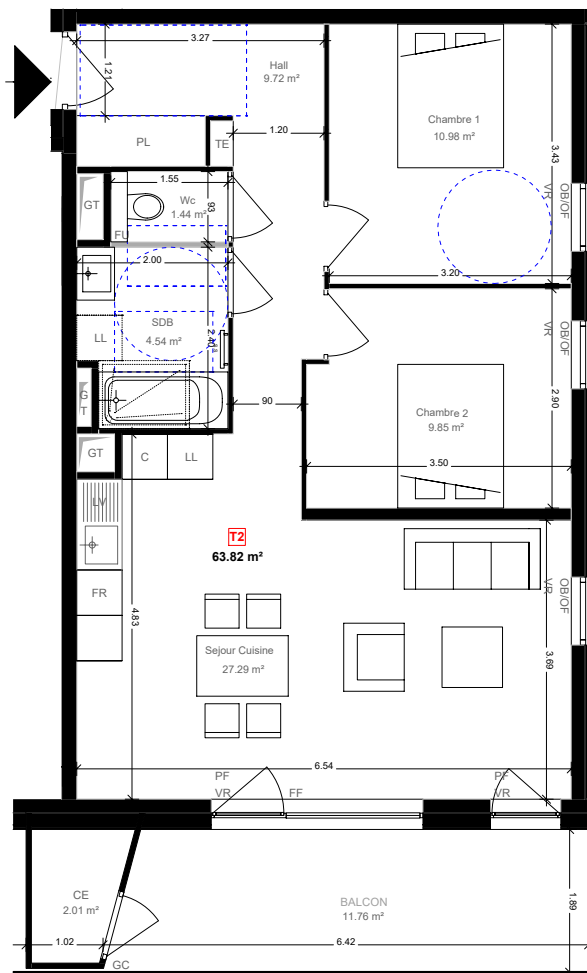


APPARTEMENT 502

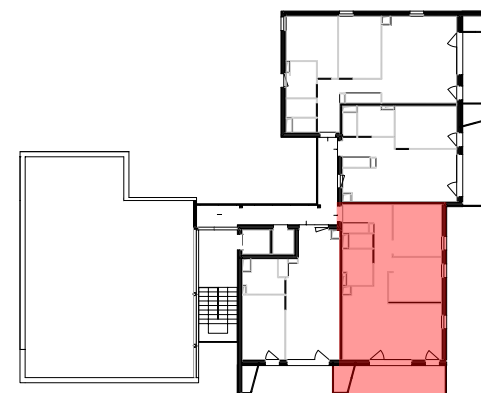
LEGENDE

- FF fenêtre fixe
- PF porte-fenêtre
- VR volet roulant
- BZO brise soleil orientable
- OB oscillo-battant
- OF ouverture à la française
- PL placard
- CE cellier
- GT gaine technique
- FU cloison fusible
- TE tableau électrique
- LL lave-linge
- LV lave-vaisselle
- FR frigo
- C cuisson
- BV brise vue

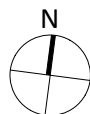


COLEEN Rue Jean Pellerin

ETAGE R+5
TYPE T3
N° 502



PIECES	SURFACE
Hall	9.72m ²
Séjour	27.29m ²
Chambre 1	10.98m ²
Chambre 2	9.85m ²
SDB	4.54m ²
WC	1.44m ²
TOTAL S.Hab	63.82m²
Balcon	11.76m ²
Cellier	2.01m ²

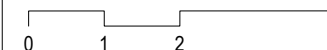


Des modifications sont susceptibles d'être apportées à ce plan en fonction des nécessités administratives ou techniques, tant en ce qui concerne les dimensions libres que l'équipement. Les cotes et surfaces indiquées sont approximatives, sous réserve des impératifs et des tolérances d'exécution. De même, l'emplacement des équipements est figuré à titre Indicatif. Les retombées de poutre, soffites, faux-plafonds, faïences et plinthes ne sont pas représentés. Le mobilier est uniquement illustratif.



Date : 20/02/2025
Echelle : 1/100
Format : A4

Echelle graphique 1/100



Document : plan de commercialisation