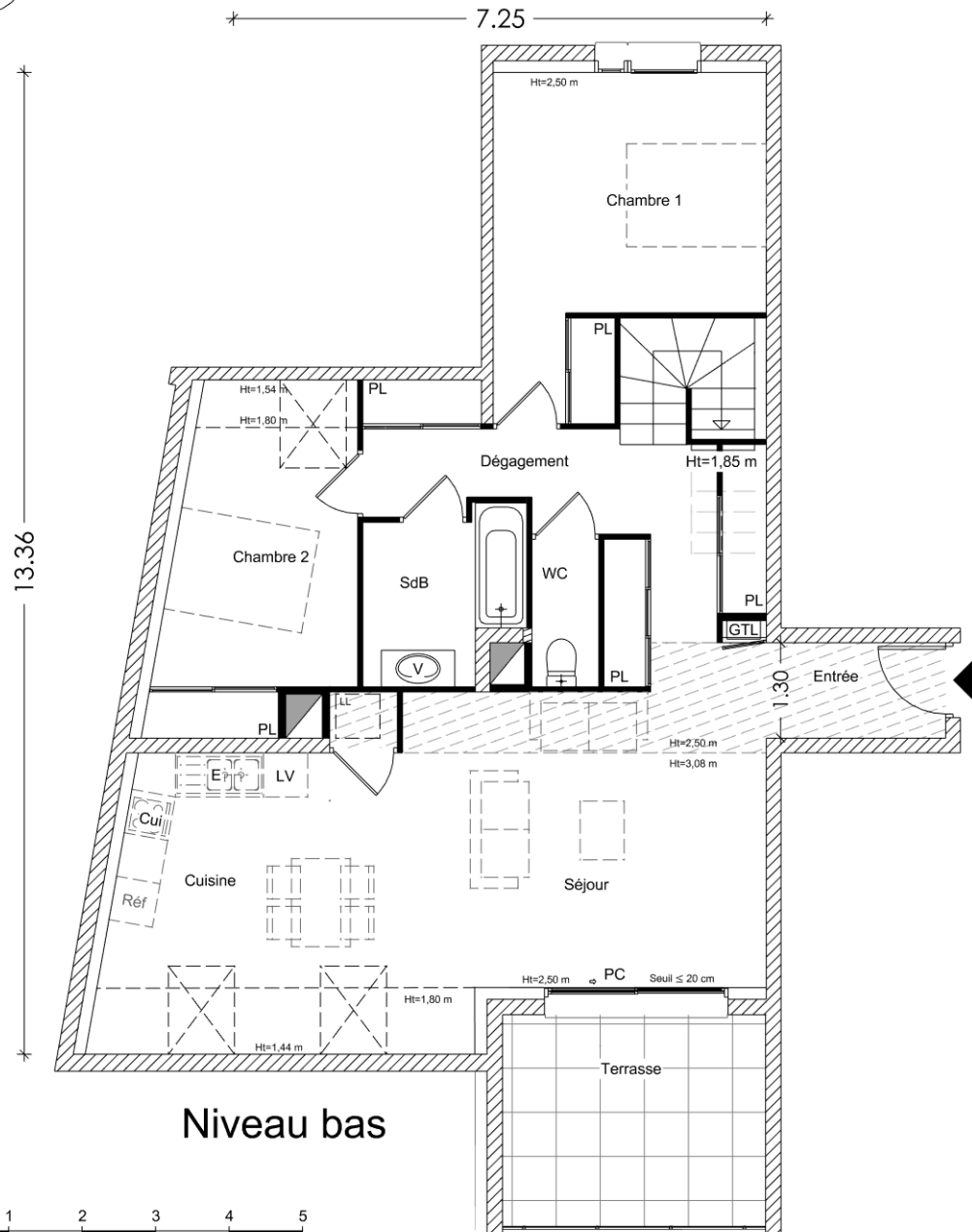
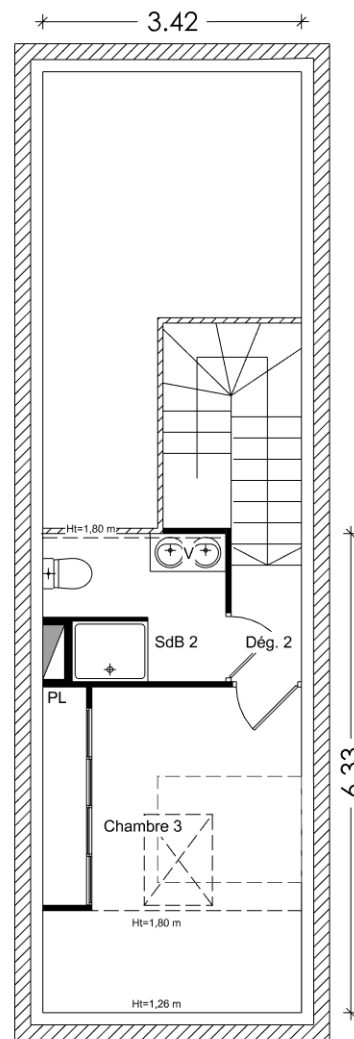


# Parc Perosa

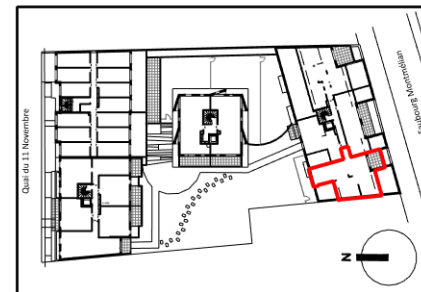


Niveau bas



Niveau haut

- F : Fenêtre 1 vantail avec volet roulant
- PF : Porte fenêtre avec volet roulant
- PC : Porte coulissante avec volet roulant
- GTL : Gaine Technique logement
- PL : Placard avec portes coulissantes
- LV : Emplacement lave-vaisselle
- LL : Emplacement lave-linge
- Cui : Emplacement cuisson
- Réf : Emplacement réfrigérateur
- E : Emplacement évier
- V : Meuble vasque



Bâtiment **C**  
 Appartement n° **126**  
 Type **T4 DUPLEX**  
 Niveau **4**

	Surface habitable	Surface utilisable
Entrée	3.17 m <sup>2</sup>	3.17 m <sup>2</sup>
Séjour-Cuisine	33.08 m <sup>2</sup>	37.80 m <sup>2</sup>
Chambre 1	14.61 m <sup>2</sup>	14.61 m <sup>2</sup>
Chambre 2	10.13 m <sup>2</sup>	11.93 m <sup>2</sup>
Chambre 3	10.10 m <sup>2</sup>	14.71 m <sup>2</sup>
Salle de bain 1	4.63 m <sup>2</sup>	4.63 m <sup>2</sup>
Salle de bain 2	4.19 m <sup>2</sup>	4.33 m <sup>2</sup>
WC	1.83 m <sup>2</sup>	1.83 m <sup>2</sup>
Dégagement 1	11.05 m <sup>2</sup>	12.10 m <sup>2</sup>
Dégagement 2	1.43 m <sup>2</sup>	1.43 m <sup>2</sup>

Surface habitable **94.22 m<sup>2</sup>** **106.54 m<sup>2</sup>**

Terrasse **10.35 m<sup>2</sup>**

La surface des pièces comprend la surface des placards

**CHAMBRE & VIBERT**  
 ARCHITECTES ASSOCIÉS

**GRENCITY**  
 IMMOBILIER



**Cristal**  
 ACCESSION

2 ESPANANDE COMPANS CAFFARELLI  
 IMMEUBLE TOULOUSE 2000 - 31000 TOULOUSE

TÉL : 05 62 27 27 00 FAX 05 61 22 11 79  
 WWW.GRENCITYIMMOBILIER.FR

Soffite - Faux Plafond

Logement évolutif selon l'article 64 de la loi ELAN (LOI n° 2018-1021 du 23 Novembre 2018 portant Evolution du logement, de l'Aménagement et du Numérique.

Des modifications sont susceptibles d'être apportées à ce plan en fonction des nécessités administratives ou techniques, tant en ce qui concerne les dimensions libres que l'équipement.

Les côtes et surfaces indiquées sont approximatives, sous réserve des impératifs et des tolérances d'exécution. De même, l'emplacement des équipements est figuré à titre indicatif.

Les retombées de poutre, faïences et plinthes ne sont pas représentés. le mobilier est uniquement à titre illustratif.