

# APPARTEMENT 303

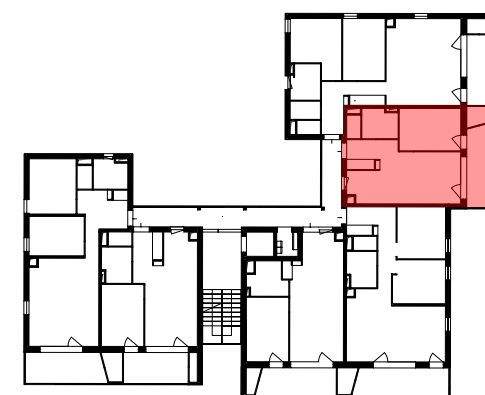
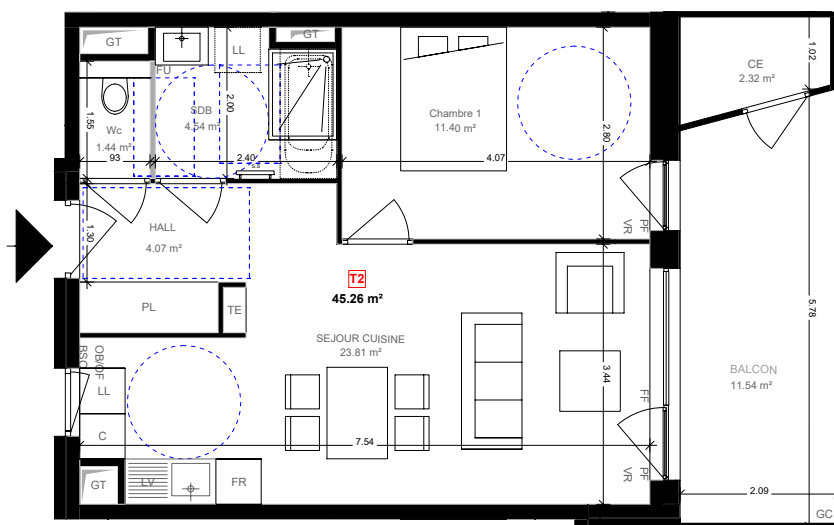
## LEGENDE

- FF fenêtre fixe
- PF porte-fenêtre
- VR volet roulant
- BSO brise soleil orientable
- OB oscillo-battant
- OF ouverture à la française
- PL placard
- CE cellier
- GT gaine technique
- FU cloison fusible
- TE tableau électrique
- LL lave-linge
- LV lave-vaisselle
- FR frigo
- C cuisson
- BV brise vue

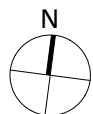


COLEEN Rue Jean Pellerin

ETAGE R+3  
TYPE T2  
N° 303



PIECES	SURFACE
Hall	4.07m <sup>2</sup>
Séjour	23.81m <sup>2</sup>
Chambre	11.40m <sup>2</sup>
SDB	4.54m <sup>2</sup>
WC	1.44m <sup>2</sup>
<b>TOTAL S.Hab</b>	<b>45.26m<sup>2</sup></b>
Balcon	11.54m <sup>2</sup>
Cellier	2.32m <sup>2</sup>

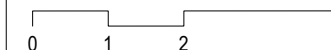


Des modifications sont susceptibles d'être apportées à ce plan en fonction des nécessités administratives ou techniques, tant en ce qui concerne les dimensions libres que l'équipement. Les cotes et surfaces indiquées sont approximatives, sous réserve des impératifs et des tolérances d'exécution. De même, l'emplacement des équipements est figuré à titre Indicatif. Les retombées de poutre, soffites, faux-plafonds, faïences et plinthes ne sont pas représentés. Le mobilier est uniquement illustratif.



Date : 20/02/2025  
Echelle : 1/100  
Format : A4

Echelle graphique 1/100



Document : plan de commercialisation