



RÉSIDENCE -  
**ARTÉMIS**

chemin de Miremont, 73000 Jacob-Bellecombette



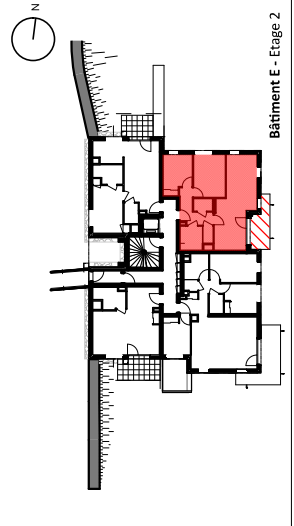
**Cristal Habitat**  
ENGAGE POUR VOS PROJETS

BÂTIMENT  
**Bâtiment E**

ÉTAGE  
**Etage 2**

TYPE  
**T3**

LOGEMENT  
**E202**

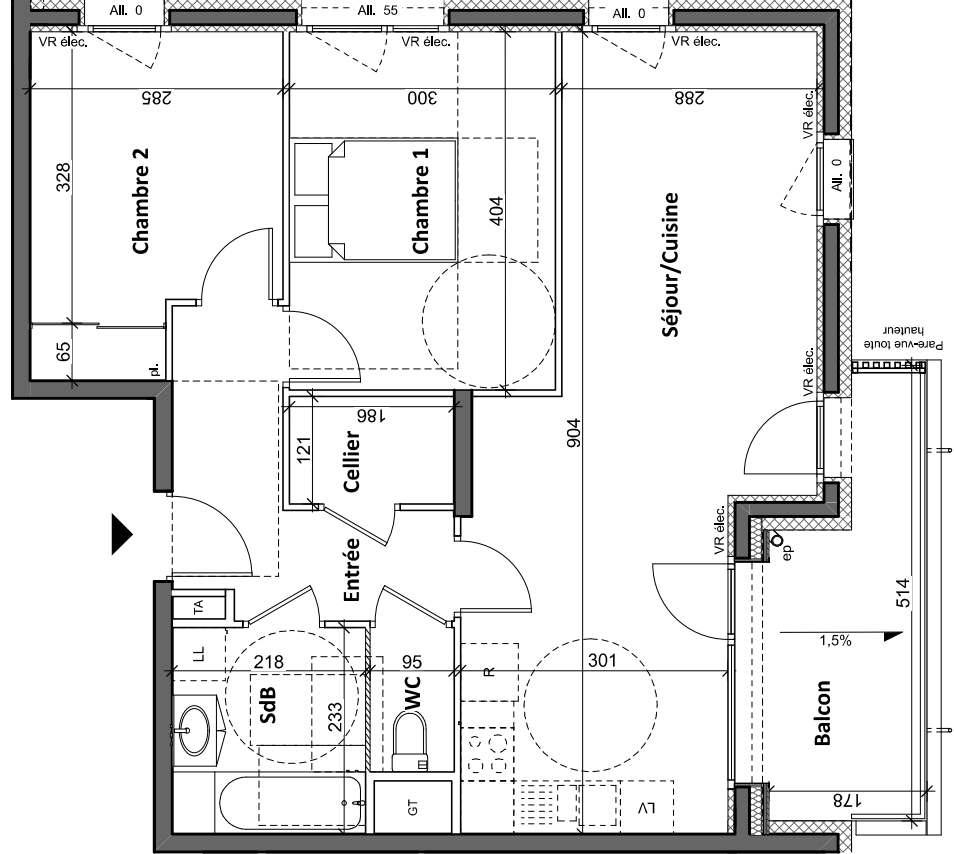
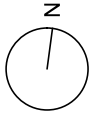


Pièces	Surface
Entrée	6,61 m <sup>2</sup>
Séjour/Cuisine	27,63 m <sup>2</sup>
Chambre 1	12,12 m <sup>2</sup>
Chambre 2	10,00 m <sup>2</sup>
SdB	5,06 m <sup>2</sup>
WC	1,55 m <sup>2</sup>
Cellier	2,25 m <sup>2</sup>
<b>Total surface habitable</b>	<b>65,22 m<sup>2</sup></b>
Balcon	7,30 m <sup>2</sup>



Architectes  
Urbanistes  
Economistes

DATE DES PLANS  
**04/04/2019**



Échelle 1/60



**Légende**

C	cuisson	tableau alim. électrique
R	refrigérateur	VR élec.
LV	lave-vaisselle	volet roulant électrique
LL	lave-linge	cloison démontable
		faux-plafond ou soffite
		chaudière
		gaine technique

Les éléments d'équipements sont donnés à titre indicatif (lave-linge, etc.) et ne sont pas fournis. Les côtes, les surfaces ainsi que la position des éléments techniques sont donnés sous réserve des impératifs de la construction et des tolérances d'exécution.  
Note: La surface des rampements est comprise dans les surfaces des pièces correspondantes. Les surfaces des jardins sont calculées hors terrasses.