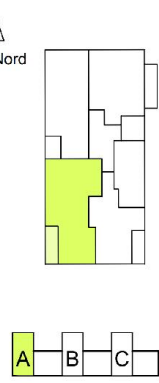




| Plot | Etage | Type | N° App. |
|------|-------|------|---------|
| A | R+3 | T4 | A303 |



| Pièce | Surface |
|--------------------------------|---------------------------|
| Entrée | 3.56m ² |
| Séjour/cuisine | 30.16m ² |
| Cuisine | |
| Circulation | 8.80m ² |
| Sdb | 3.80m ² |
| Wc | 1.90m ² |
| Chambre 1 | 11.80m ² |
| Chambre 2 | 11.10m ² |
| Chambre 3 | 11.30m ² |
| Cellier | |
| TOTAL SURFACE HABITABLE | 82.52m² |
| Loggia avec cellier | 7.09m ² |

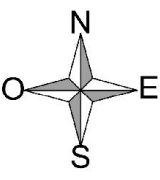
TOTAL SURFACE HABITABLE 82.52m²
Loggia avec cellier 7.09m²

Jun 2015

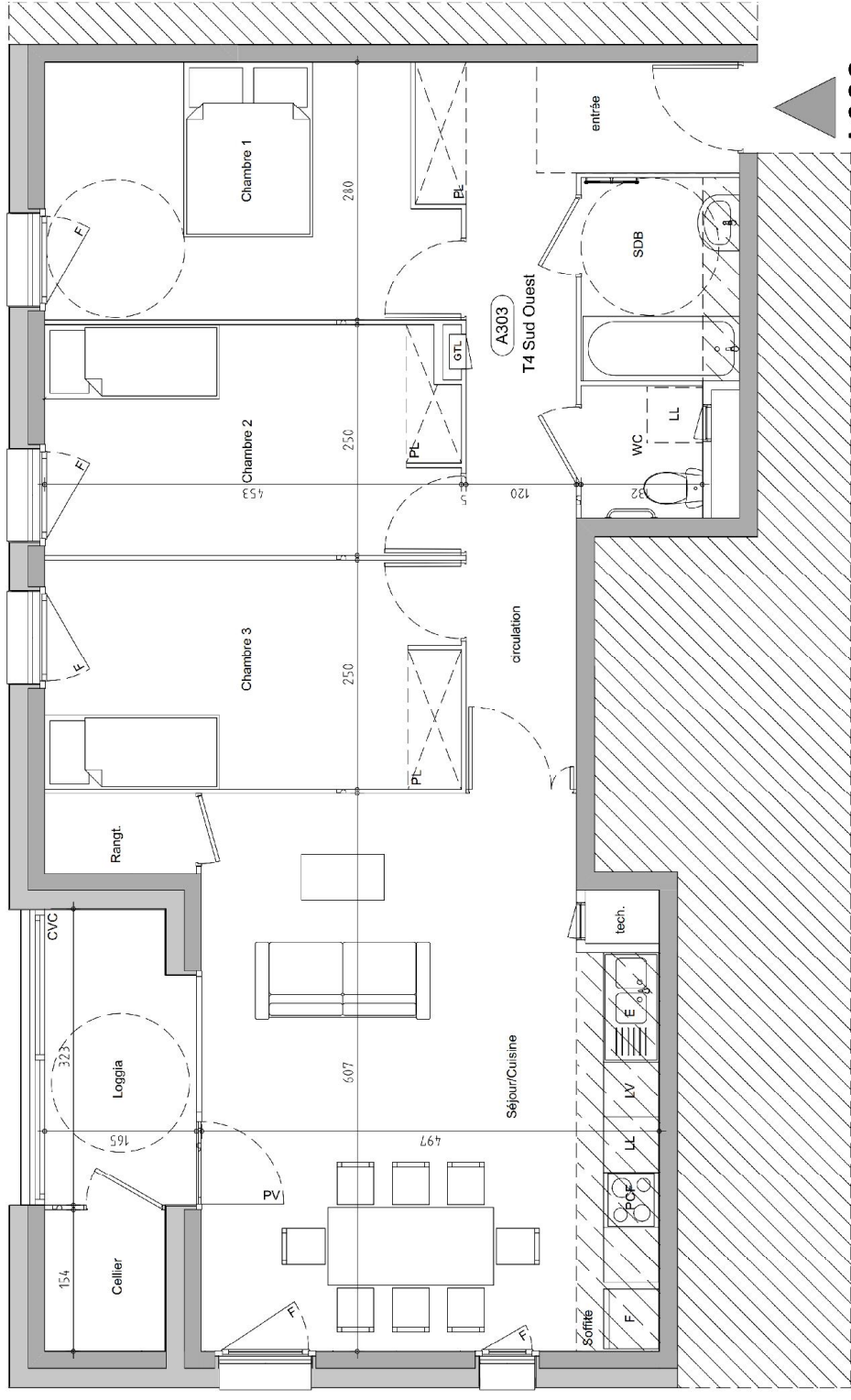
GTB Architectes / contact@gtb.fr
19 rue Servan 38000 Grenoble
TEL 0475 54 62 58

Archi Eco / contact@archi-eco.com
10 rue cardinal Le Camus 38100 Grenoble
TEL 09 70 44 60 36

- * Les emplacements dévolus aux équipements ménagers et à ceux liés au lavage du linge sont représentés sur le plan de vente en correspondance avec les différents recommandations nécessaires en électricité et en eau, aucun de ces éléments n'est fourni suivant descriptif.
- F Fenêtre, allège 55cm + lisse + VR
- PV Forte fenêtre, seuil PMR
- CVC Chassis vitré coulissant, allège 55 cm
- Pl Placard aménagé avec portes coulissantes
- PCC Emplacement Plaque de cuisson & Four
- F Emplacement Réfrigérateur
- LV Emplacement Lave-Vaisselle
- LL Emplacement Lave-Linge
- E Emplacement Evier



rue Ernest Fillion



A303

Des modifications sont susceptibles d'être apportées à ce plan en fonction des nécessités techniques ou administratives de la réalisation, tant en ce qui concerne les dimensions libres, que l'équipement. Les cotes et les surfaces indiquées sont approximatives, ainsi que l'emplacement des équipements qui est figuré à titre indicatif. Les retombées de poutres, soffites, faux-plafonds, radiateurs, faïences et plinthes ne sont pas représentés. Le mobilier est uniquement illustratif.