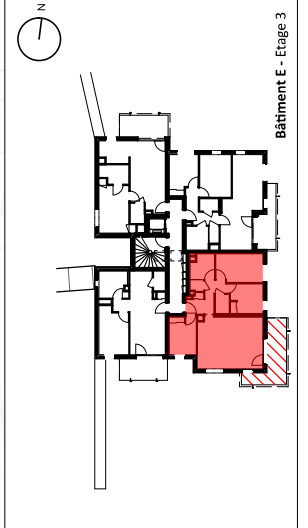




chemin de Miremont, 73000 Jacob-Bellecombette



BÂTIMENT	ETAGE	TYPE	LOGEMENT
Bâtiment E	Etage 3	T4	E303

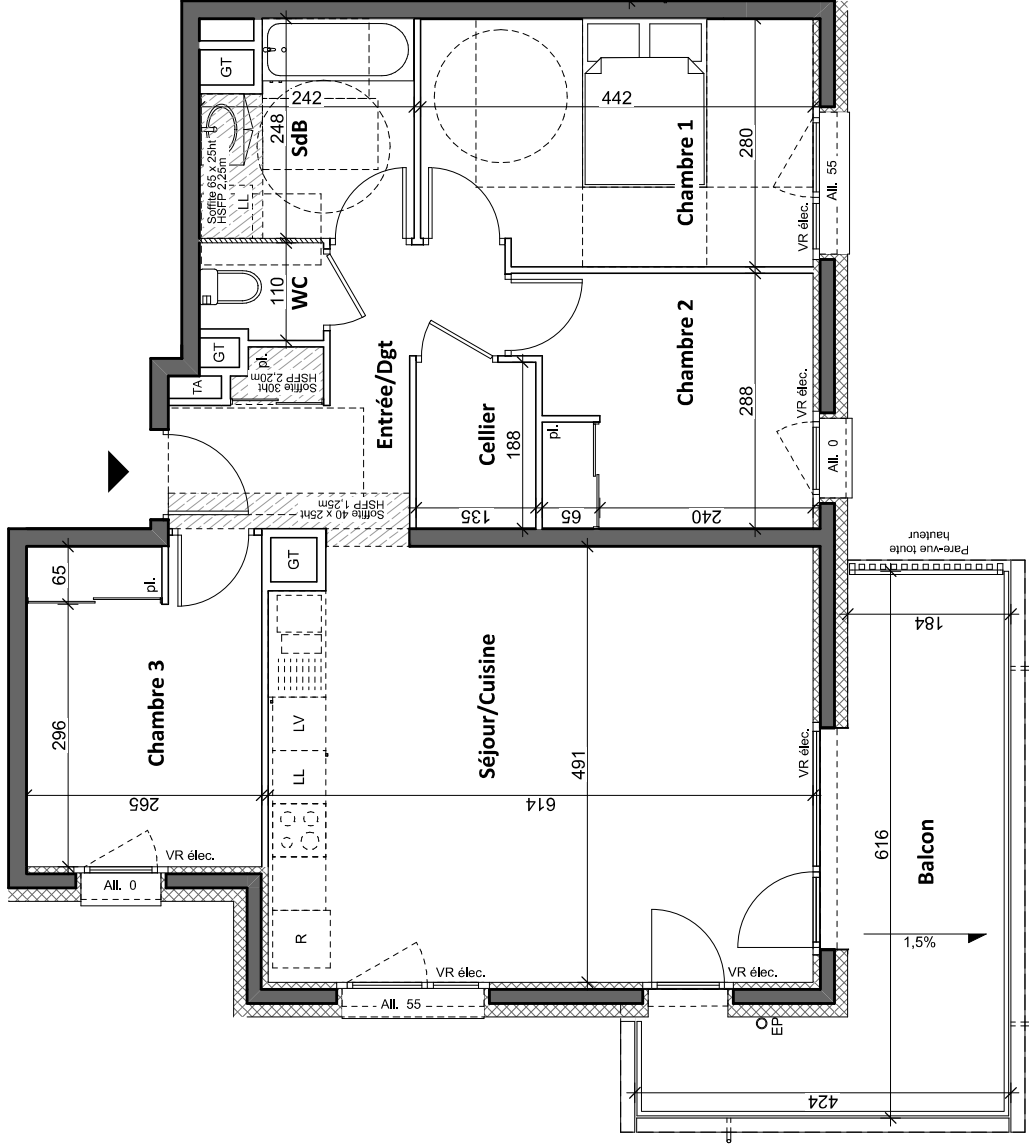
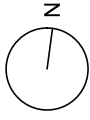


Pièces	Surface
Entrée/Dgt	7,30 m ²
Séjour/Cuisine	29,95 m ²
Chambre 1	12,06 m ²
Chambre 2	9,07 m ²
Chambre 3	9,66 m ²
SdB	5,40 m ²
WC	1,47 m ²
Cellier	2,53 m ²
Total surface habitable	77,44 m²
Balcon	14,01 m ²



Architectes
Urbanistes
Economistes

DATE DES PLANS
04/04/2019



Échelle 1/60

0m 1m 2m 5m

Légende

C	cuisson	TA	tableau alim. électrique
R	refrigérateur	VR élec.	volet roulant électrique
LV	lave-vaisselle	chaudière	cloison démontable
LL	lave-linge	gaine technique	faux-plafond ou soffite

Les éléments d'équipements sont donnés à titre indicatif (lave-linge, etc.) et ne sont pas fournis. Les côtes, les surfaces ainsi que la position des éléments techniques sont donnés sous réserve des impératifs de la construction et des tolérances d'exécution.

Note: La surface des rangements est comprise dans les surfaces des pièces correspondantes. Les surfaces des jardins sont calculées hors terrasses.