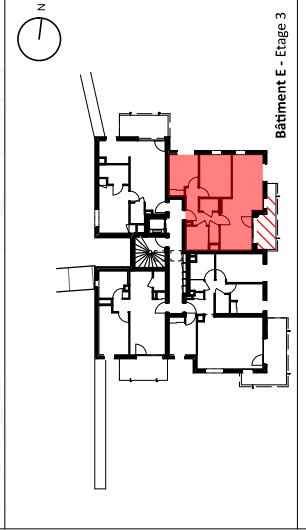




chemin de Miremont, 73000 Jacob-Bellecombette



| | | | |
|------------|---------|------|----------|
| BÂTIMENT | ETAGE | TYPE | LOGEMENT |
| Bâtiment E | Etage 3 | T3 | E302 |

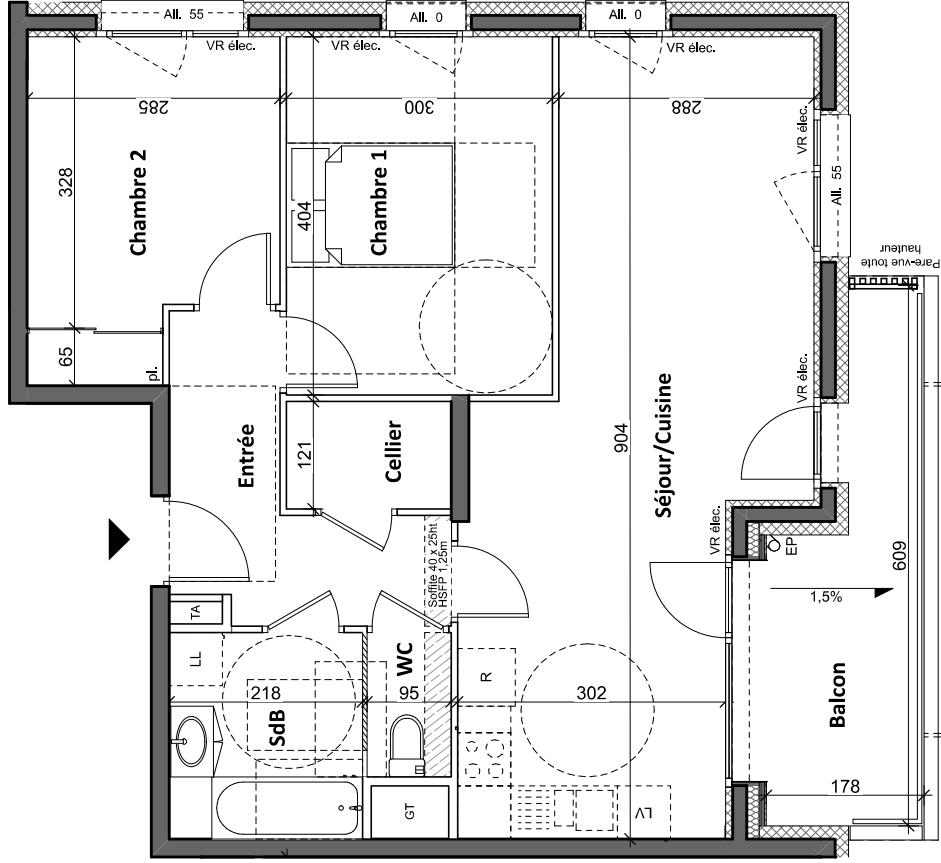
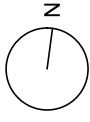


| Pièces | Surface |
|--------------------------------|----------------------------|
| Entrée | 6,61 m ² |
| Séjour/Cuisine | 27,63 m ² |
| Chambre 1 | 12,12 m ² |
| Chambre 2 | 10,00 m ² |
| SdB | 5,07 m ² |
| WC | 1,55 m ² |
| Cellier | 2,25 m ² |
| Total surface habitable | 65,23 m² |
| Balcon | 8,19 m ² |



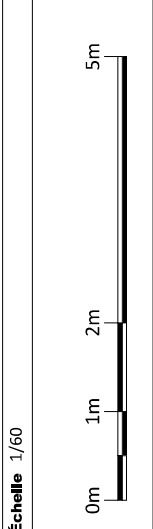
Architectes
Urbanistes
Economistes

DATE DES PLANS
04/04/2019



Les éléments d'équipements sont donnés à titre indicatif (lave-linge, etc.) et ne sont pas fournis. Les côtes, les surfaces ainsi que la position des éléments techniques sont données sous réserve des impératifs de la construction et des tolérances d'exécution.
Note: La surface des rampements est comprise dans les surfaces des pièces correspondantes. Les surfaces des jardins sont calculées hors terrasses.

| Légende | |
|----------|--------------------------|
| C | cuisson |
| R | refrigérateur |
| LV | lave-vaisselle |
| LL | lave-linge |
| TA | tableau alim. électrique |
| VR élec. | volet roulant électrique |
| | cloison démontable |
| | faux-plafond ou soffite |
| | chaudière |
| | gaine technique |
| Ch | GT |



Échelle 1/60